

2010 年度中期経営計画書

阿久津公一税理士事務所

2010年8月10日

事務所理念

阿久津公一税理士事務所

所長 阿久津公一

「地域社会の土になれ」

私たちが目指すのは自分たちが大きな木になることではありません。私たちが目指すのは栄養分を豊富に含んだ土になることです。土になってそこに根を張り、成長しようとする中小企業を根元から支え、成長するために必要な栄養を与え続ける存在になりたいのです。大志をもって事業に取り組む中小企業経営者に正しい経営を伝道し、正しい方向に大きく成長させてあげたい。そして大きな成長を遂げた中小企業が自らの存する地域社会に感謝の念をもってより大きな潤いを施して欲しい。そして、自らも志を同じくする仲間と共に皆が安心して暮らせる潤いのある地域社会の形成に寄与していきたい。これが私たち阿久津事務所の願いであり夢なのです。

目指すべき将来像

1 顧客育成

中小企業の継続的成長、発展の為には理念と利益に基づいた「正しい経営」の実践が必要不可欠です。私たちは自らが「正しい経営」を実践し、その普及に努めると共に、長期的視点にたった経営サポートができる「顧問先育成型会計事務所」を目指します。

2 地域密着

私たちは会計事務所としても、地域社会の一員としても「親身、親切、丁寧な対応」で地域社会から愛され、頼りにされる地域社会になくはならない「地域密着型会計事務所」を目指します。

3 マーケティング志向

私たちは社会のニーズの変化と自らの能力を常に分析し、タブーに臆することなく日々変化する社会のニーズに対応したサービスを提供し続ける「マーケティング志向型会計事務所」を目指します。

4 成長志向

現状に満足したら成長はありません。自らを成長させる為には、自らの課題に目を背けることなく、その課題と真摯に向き合わなければなりません。私たちは変化を恐れず昨日よりも今日、今日よりも明日と常に成長し進化し続ける「成長志向型会計事務所」を目指します。

5 利益配分

事業協力者の存在なしに事業の継続的繁栄はあり得ません。事業から稼得された利益は事業協力者にバランスよく配分されなければなりません。私たちは事業協力者と共に喜びを分かち合う「利益配分型会計事務所」を目指します。

中期目標達成プロセス

	23/12	24/12	25/12	26/12	27/12
売上・生産性	売上高 39,482千円 顧問先件数 87件	売上高 54,290千円 顧問先件数 110件	売上高 71,948千円 顧問先件数 135件	売上高 93,726千円 顧問先件数 158件	売上高 118,604千円 顧問先件数 185件
商品・市場	経営サポートサービスの充実(MAS関与先の顧客感動満足) 新サービスリリース(後継者養成顧問) ネット集客強化(完全成功報酬型HPサービスと契約) 新規開業者向けチャネルの情報収集と接触 他業との連携による顧問サービス開発(HPサービス、業務システム)	経営サポートサービスの充実(MAS関与先の顧客感動満足) 他業との連携による顧問サービスリリース	不動産オーナー向けの新サービスリリース 総務経理派遣型新サービスリリース		支店展開準備
組織・人	MAS 1名 監査 3名 資産 所内 1名 合計 5名 正社員数 5名	MAS 1名 監査 3名 資産 所内 1名 合計 5名 正社員数 5名	MAS 2名 監査 5名 資産 1名 所内 2名 合計 10名 正社員数 9名 パート社員 1名	MAS 3名 監査 5名 資産 1名 所内 3名 合計 12名 正社員数 10名 パート社員 2名	MAS 4名 監査 6名 資産 1名 所内 4名 合計 15名 正社員数 12名 パート社員 3名
その他	マイ顧問と契約 業績賞与 社員旅行(国内)	インターフェイスとの顧問契約 業績賞与 社員旅行(海外)	事務所拡張 税理士法人設立 将軍の日自社開催 業績賞与 社員旅行	業績賞与 社員旅行	業績賞与 社員旅行

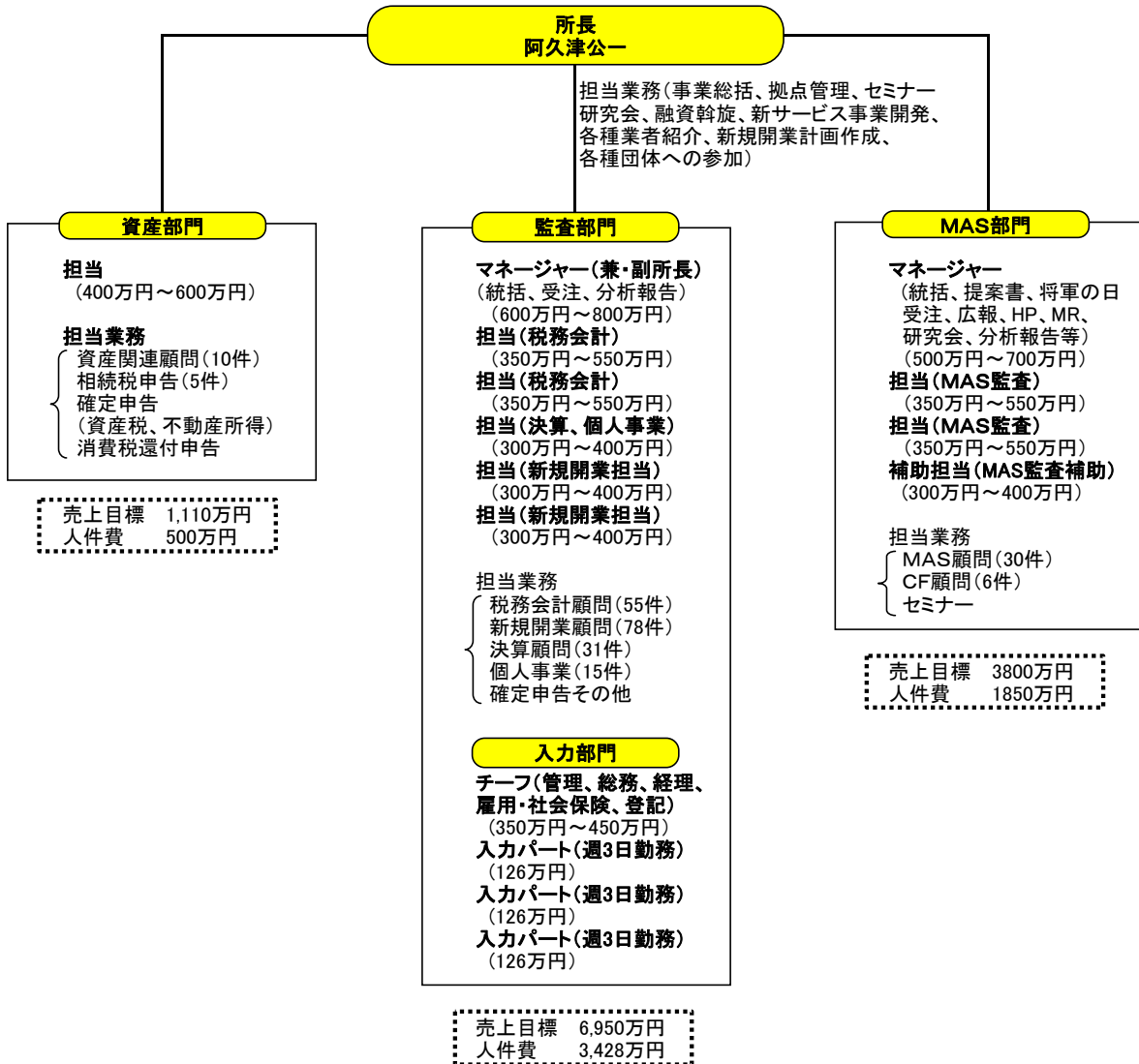
商品別5カ年売上目標

単位： 件数(件)
金額(千円)

サービス名称	目標		現在	2011年	2012年	2013年	2014年	2015年
1 決算顧問 200千円	件数	継続			3	7	10	15
		既存	14	13	12	11	10	9
		新規 転換		3	5	5	5	5
	合計件数		14	16	20	23	27	31
	合計金額		2,762	3,200	4,000	4,600	5,400	6,200
2 税務会計顧問 600千円	件数	継続			6	14	21	32
		既存	11	11	11	10	10	9
		新規 転換		6	9	9	11	12
	合計件数		11	17	26	33	44	55
	合計金額		6,598	10,200	15,600	19,800	26,400	33,000
3 新規開業顧問 ①200千円 ②300千円 ③400千円 既存340千円	件数	継続			10	20	25	30
		1年目		10	10	15	15	20
		2年目			10	10	15	15
		3年目				10	10	15
		既存	32	30	28	26	24	22
		新規 転換		10	10	15	15	20
	合計件数		32	40	48	61	67	78
	合計金額		10,906	12,200	14,520	18,840	20,560	23,780
4 CF顧問 1,000千円	件数	継続			1	2	3	4
		既存						
		新規 転換		1	1	1	1	1
	合計件数			1	2	3	5	6
	合計金額		1,000	2,000	3,000	5,000	6,000	
5 MAS顧問 1,200千円	件数	継続			5	8	13	20
		既存		2	1	1		
		新規 転換		4	4	6	7	8
	合計件数		6	10	15	22	30	
	合計金額		4,800	9,600	14,400	21,000	30,000	
6 資産関連業務 (相続、贈与、財産評価)	件数	継続					5	10
		相続		2	2	4	4	5
		新規					5	5
	合計件数		2	2	4	14	20	
	合計金額		1,500	1,500	3,000	6,000	9,750	
7 確定申告 (事業)	件数	継続			2	4	5	6
		既存	12	11	10	9	8	7
		新規		2	2	2	2	2
	合計件数		12	13	14	15	15	
	合計金額		2,064	2,132	2,320	2,508	2,516	2,524
8 確定申告 (その他)	件数	継続			9	18	32	40
		既存	62	59	56	53	50	47
		新規		10	10	15	15	20
	合計件数		62	69	75	86	97	107
	合計金額		3,000	3,450	3,750	4,300	4,850	5,350
9 その他 将軍の日 セミナー等	件数	継続						
		既存						
		新規						
	合計件数							
	合計金額			1,000	1,000	1,500	2,000	2,000
売上総合計	総合計金額		25,330	39,482	54,290	71,948	93,726	118,604
関与件数	MAS		0	6	10	15	22	30
	CF		0	1	2	3	5	6
	新規開業		32	40	48	61	67	78
	税務会計		11	17	26	33	44	55
	決算		14	16	20	23	27	31
	個人事業		12	13	14	15	15	15
	合計		69	87	110	135	158	185
人員計画	MAS			1	1	2	3	4
	監査			3	3	5	5	6
	資産 所内			1	1	2	1	1
	総人員			5	5	10	12	15
将軍の日実施	既存		12	12	12	15	15	
	新規							
将軍の日契約率	既存		50%	41.60%	50%	60%	66%	
	新規							
MAS継続率			80%	80%	80%	80%	80%	
新規開業変更							MAS	20%
							CF	10%
							継続	30%
							決算 解除	20%

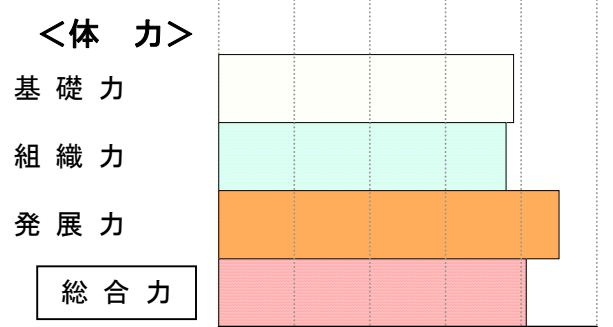
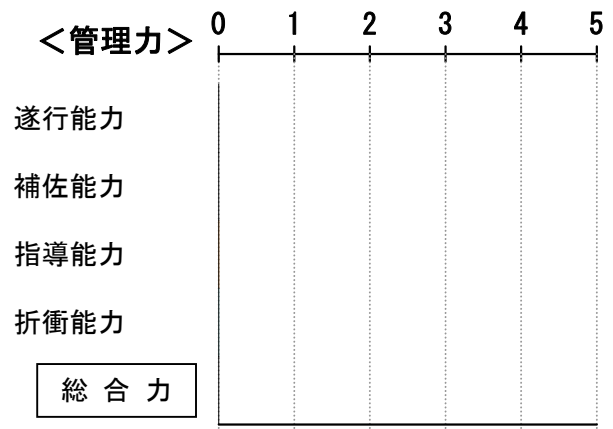
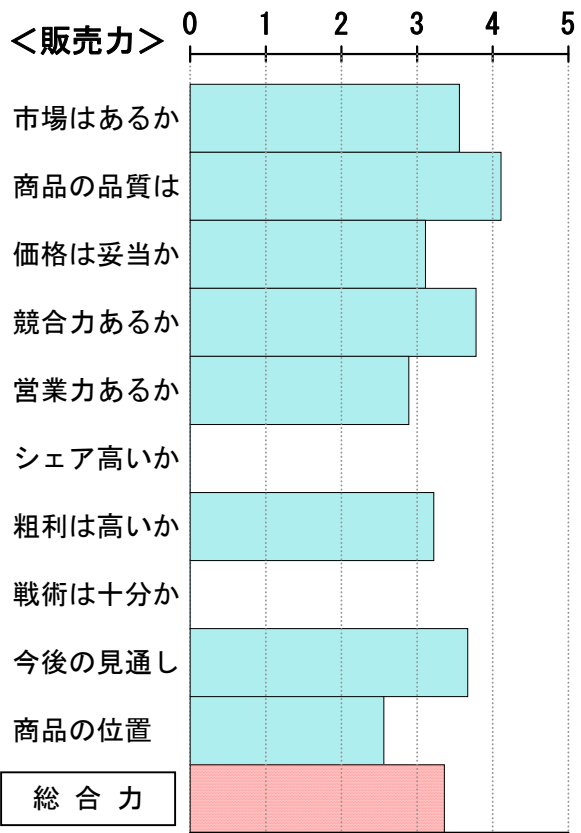
5年後の組織計画

売上合計 11,860万円
 人件費 5,778万円
 労働配率 48.71



自 社 総 合 分 析 表

1302 阿久津公一税理士事務所



<強 み>

<弱 み>

販売力分析表

1302 阿久津公一税理士事務所

<売上分類別販売力分析>

評価ランク (◎=5、○=4、- =3、△=2、×=1)

No	売上分類名	市場はあるか	商品の品質は	価格は妥当か	競争力はあるか	営業力はあるか	シェア高いか	粗利は高いか	戦術は十分か	今後の見通し	商品の位置	平均
1	決算顧問	△	○	-	-	-		○		○	-	3.25
2	税務会計顧問	△	○	-	○	-		-		-	-	3.13
3	新規開業顧問	◎	◎	△	○	-		△		◎	△	3.50
4	C F 顧問	○	○	-	○	-		○		○	△	3.50
5	M A S 顧問	◎	◎	-	◎	△		○		◎	△	3.88
6	資産関連業務	○	○	○	-	-		-		○	-	3.50
7	確定申告 (事業)	△	○	-	○	-		△		△	-	2.88
8	確定申告 (個人)	○	○	-	○	-		○		-	-	3.50
9	その他	○	-	○	-	-		-		-	△	3.13
10												0.00
11												0.00
12												0.00
13												0.00
14												0.00
15												0.00
16												0.00
17												0.00
18												0.00
19												0.00
20												0.00
		3.56	4.11	3.11	3.78	2.89	0.00	3.22	0.00	3.67	2.56	3.36

<売上分類別ライフサイクル分析>



(評価ランク)

1	衰退商品	競争力や市場ニーズが低下し、売れなくなっている。
2	挑戦商品	原価回収が進んでいないが今後の可能性を秘めている。
3	成熟商品	そこそこ売れているが、市場が成熟し均衡状態である。
4	成長商品	コストもかかっているが競争力が強く売上が伸びている。
5	安定商品	原価回収が済み、売上が安定し利益への貢献が高い。

体力分析表

1302 阿久津公一税理士事務所

＜基礎力＞

No	分析項目	評価	1	2	3	4	5
1	『挨拶』はきちんと行われているか？	5					☆
2	『言葉遣い』、『身だしなみ』が整っているか？	4				☆	
3	『掃除』、『整理整頓』が毎日徹底されているか？	4				☆	
4	『お客様に対する対応』は十分に行き届いているか？	4				☆	
5	『原価意識』が浸透しているか？	3			☆		
6	『自己啓発』が行われているか？	4				☆	
7	『待遇』や『福利厚生』が充実しているか？	2		☆			
8	『必要な設備』が揃っているか？	3			☆		
9	『若手社員』は意欲的であるか？	5					☆
10	『公・私』の混同はないか？	5					☆
基礎力平均		3.90				★	

＜組織力＞

No	分析項目	評価	1	2	3	4	5
1	明確な『経営方針が立案』されているか？	5					☆
2	経営方針を『社員が十分認識』しているか？	4				☆	
3	『報・連・相』が徹底して実行されているか？	3			☆		
4	『権限の委譲』がなされているか？	2		☆			
5	『社員教育』が計画的に実施されているか？	4				☆	
6	『起案・提案』がよくあがっているか？	4				☆	
7	『決定事項が厳守』されているか？	4				☆	
8	『社員の意見』が取り入れられているか？	4				☆	
9	『社員の参画』がなされているか？	4				☆	
10	『会議』の開催・運営が上手くいっているか？	4				☆	
組織力平均		3.80				★	

＜発展力＞

No	分析項目	評価	1	2	3	4	5
1	『技術革新』に敏感であるか？	5					☆
2	『新市場』の研究をしているか？	5					☆
3	『新商品』の研究をしているか？	5					☆
4	『情報』を意欲的に求めているか？	5					☆
5	『異業種交流』を行っているか？	4				☆	
6	『同業他社』を研究しているか？	4				☆	
7	『先行投資』に積極的であるか？	5					☆
8	『経営陣が顧客訪問』をしているか？	4				☆	
9	『顧客の声』を戦略戦術に生かしているか？	4				☆	
10	『経営サイクル』が確立しているか？	4				☆	
発展力平均		4.50					★

＜体力総平均＞

No	分析項目	評価	1	2	3	4	5
	総合力	4.07				★	

損 益 計 算 書

[5年計画]

Page. 1

1302

阿久津公一税理士事務所

自 平成23年 1月 至 平成27年 12月

法人

税込

A

単位：千円

科 目 名	前年実績		23/12		24/12		25/12		26/12		27/12	
	残高	構成比	残高	構成比	残高	構成比	残高	構成比	残高	構成比	残高	構成比
売上高	28,000	100.0	39,482	100.0	54,290	100.0	71,948	100.0	92,726	100.0	117,604	100.0
期首商品棚卸高												
期首製品棚卸高												
商品仕入												
--												
期末商品棚卸高												
期末製品棚卸高												
<売上原価>												
<売上総利益>	28,000	100.0	39,482	100.0	54,290	100.0	71,948	100.0	92,726	100.0	117,604	100.0
役員報酬			6,000	15.2	6,000	11.1	12,000	16.7	12,000	12.9	12,000	10.2
給与	11,600	41.4	12,180	30.8	14,789	27.2	25,228	35.1	31,489	34.0	41,741	35.5
賞与	2,790	10.0	2,929	7.4	3,557	6.6	6,067	8.4	7,573	8.2	10,039	8.5
退職金												
法定福利費	1,400	5.0	1,511	3.8	1,835	3.4	4,330	6.0	5,106	5.5	6,378	5.4
福利厚生費	300	1.1	639	1.6	1,006	1.9	1,901	2.6	2,262	2.4	2,827	2.4
<人件費計>	16,090	57.5	23,259	58.9	27,187	50.1	49,526	68.8	58,430	63.0	72,985	62.1
販売変動費												
広告費・販促費	1,512	5.4	1,588	4.0	1,667	3.1	2,750	3.8	2,888	3.1	3,032	2.6
他の販売固定費												
接待交際費	350	1.3	368	0.9	386	0.7	444	0.6	511	0.6	588	0.5
保険料	123	0.4	129	0.3	135	0.2	277	0.4	351	0.4	459	0.4
地代家賃	226	0.8	226	0.6	226	0.4	4,426	6.2	4,426	4.8	4,426	3.8
支払手数料	418	1.5	1,418	3.6	2,618	4.8	3,618	5.0	3,618	3.9	4,118	3.5
水道光熱費	348	1.2	365	0.9	383	0.7	702	1.0	737	0.8	774	0.7
通信費	542	1.9	569	1.4	597	1.1	927	1.3	973	1.0	1,022	0.9
旅費交通費	960	3.4	1,008	2.6	1,058	1.9	1,591	2.2	1,791	1.9	2,121	1.8
事務用・消耗品費	462	1.7	485	1.2	509	0.9	1,014	1.4	1,185	1.3	1,484	1.3
修繕費	120	0.4	126	0.3	132	0.2	2,139	3.0	246	0.3	258	0.2
租税公課	879	3.1	1,754	4.4	2,512	4.6	2,072	2.9	3,251	3.5	4,319	3.7
減価償却費	1,606	5.7	1,243	3.1	962	1.8	1,045	1.5	877	0.9	746	0.6
貸倒損・引当損												
教育研修・研究費	1,971	7.0	2,070	5.2	2,174	4.0	3,283	4.6	3,447	3.7	3,619	3.1
備品費	1,000	3.6	1,000	2.5	1,000	1.8	2,000	2.8	1,500	1.6	1,500	1.3
保守管理費	400	1.4	420	1.1	441	0.8	763	1.1	901	1.0	1,046	0.9
その他販売管理費	600	2.1	660	1.7	726	1.3	799	1.1	879	0.9	967	0.8
他販管費計	11,517	41.1	13,429	34.0	15,526	28.6	27,850	38.7	27,581	29.7	30,479	25.9
<販売費一般管理費計>	27,607	98.6	36,688	92.9	42,713	78.7	77,376	107.5	86,011	92.8	103,464	88.0
<営業利益>	393	1.4	2,794	7.1	11,577	21.3	-5,428	-7.5	6,715	7.2	14,140	12.0
受取利息配当金												
他営業外収益	20	0.1	20	0.1	20	0.0	20	0.0	20	0.0	20	0.0
<営業外収益>	20	0.1	20	0.1	20	0.0	20	0.0	20	0.0	20	0.0
支払利息割引料	10	0.0	23	0.1	7	0.0						
繰延資産償却												
他営業外費用												
<営業外費用>	10	0.0	23	0.1	7	0.0						
<経常利益>	403	1.4	2,791	7.1	11,590	21.3	-5,408	-7.5	6,735	7.3	14,160	12.0
特別利益												
固定資産売却益												
<特別利益>												
特別損失												
資産処分損												
業績配分賞与			558	1.4	2,318	4.3			1,347	1.5	2,832	2.4
<特別損失>			558	1.4	2,318	4.3			1,347	1.5	2,832	2.4
<税引前当期利益>	403	1.4	2,233	5.7	9,272	17.1	-5,408	-7.5	5,388	5.8	11,328	9.6
法人税、住民税等			589	1.5	2,805	5.2	70	0.1	70	0.1	3,544	3.0
法人税等調整額												
<当期利益>	403	1.4	1,644	4.2	6,467	11.9	-5,478	-7.6	5,318	5.7	7,784	6.6
配当												
役員賞与												

損 益 計 算 書

1302
阿久津公一税理士事務所
A

自 平成23年 1月 至 平成27年 12月

[5年計画]

Page. 1

法人 税込
単位：千円

科目名	前年実績		23/12		24/12		25/12		26/12		27/12	
	残高	構成比	残高	構成比	残高	構成比	残高	構成比	残高	構成比	残高	構成比
材料費／製												
(内材料等棚卸高)												
給与／製												
賞与／製												
退職金／製												
法定福利費／製												
福利厚生費／製												
労務費計												
外注加工費／製												
製造変動費／製												
接待交際費／製												
保険料／製												
地代家賃／製												
賃借料／製												
電力・水道光熱費／												
通信費／製												
旅費交通費／製												
消耗品費／製												
修繕・設備維持費／												
租税公課／製												
減価償却費／製												
教育研修費／製												
製造経費1／製												
製造経費2／製												
製造経費3／製												
他製造経費計												
総製造経費												

従 業 員 ・ 人 件 費 計 画

自 平成23年 1月 至 平成27年 12月

単位：千円

科目名		前年実績		23/12		24/12		25/12		26/12		27/12	
		残高	増減率	残高	増減率	残高	増減率	残高	増減率	残高	増減率		
販売人件費	役員報酬			6,000		6,000		12,000	100.0	12,000		12,000	
	給与	11,600		12,180	5.0	14,789	21.4	25,228	70.6	31,489	24.8	41,741	32.6
	賞与	2,790		2,929	5.0	3,557	21.4	6,067	70.6	7,573	24.8	10,039	32.6
	福利等	1,700		2,150	26.5	2,841	32.1	6,231	119.3	7,368	18.2	9,205	24.9
	合計	16,090		23,259	44.6	27,187	16.9	49,526	82.2	58,430	18.0	72,985	24.9
	前年対比増減			7,169		3,928		22,339		8,904		14,555	
	役員数	1.00		1.00		1.00		2.00	100.0	2.00		2.00	
社員数	5.00		5.00		5.00		9.00	80.0	11.00	22.2	14.00	27.3	
労務費	給与												
	賞与												
	福利等												
	合計												
	前年対比増減												
社員数													
《総合計》	報酬給与	11,600		18,180	56.7	20,789	14.4	37,228	79.1	43,489	16.8	53,741	23.6
	賞与	2,790		2,929	5.0	3,557	21.4	6,067	70.6	7,573	24.8	10,039	32.6
	福利等	1,700		2,150	26.5	2,841	32.1	6,231	119.3	7,368	18.2	9,205	24.9
	合計	16,090		23,259	44.6	27,187	16.9	49,526	82.2	58,430	18.0	72,985	24.9
	前年対比増減			7,169		3,928		22,339		8,904		14,555	
	社員数	6.00		6.00		6.00		11.00	83.3	13.00	18.2	16.00	23.1

貸借対照表 / 構成比

[5年計画]

Page. 1

1302

阿久津公一税理士事務所

自 平成23年 1月 至 平成27年 12月

法人

税込

単位：千円

A

科目名	前年実績		23/12		24/12		25/12		26/12		27/12	
	残高	構成比	残高	構成比	残高	構成比	残高	構成比	残高	構成比	残高	構成比
当座資金	13,000	49.9	17,516	62.2	25,139	68.9	11,683	41.4	18,117	52.2	27,874	60.0
固定性預金												
受取手形												
売掛金	3,000	11.5	4,327	15.4	5,950	16.3	7,885	27.9	10,162	29.3	12,888	27.7
有価証券												
当座資産計	16,000	61.4	21,843	77.5	31,089	85.3	19,568	69.3	28,279	81.4	40,762	87.7
—												
商品												
棚卸資産計		0.0										
繰延税金資産												
前払金												
未収金												
仮払税金							1,332	4.7				
仮払消費税												
短期貸付金												
他流動資産	2,500	9.6										
貸倒引当金												
<流動資産計>	18,500	70.9	21,843	77.5	31,089	85.3	20,900	74.0	28,279	81.4	40,762	87.7
建物												
建物付属設備	2,923	11.2	2,923	10.4	2,923	8.0	5,923	21.0	5,923	17.1	5,923	12.7
機械装置												
車両運搬具	2,558	9.8	2,558	9.1	2,558	7.0	2,558	9.1	2,558	7.4	2,558	5.5
工具・器具・備品	23	0.1	23	0.1	23	0.1	23	0.1	23	0.1	23	0.0
土地												
建設仮勘定												
減価償却累計額			1,243	4.4	2,205	6.0	3,250	11.5	4,127	11.9	4,873	10.5
有形固定資産計	5,504	21.1	4,261	15.1	3,299	9.0	5,254	18.6	4,377	12.6	3,631	7.8
無形固定資産	1,854	7.1	1,854	6.6	1,854	5.1	1,854	6.6	1,854	5.3	1,854	4.0
長期貸付金												
関係会社貸付金												
関係会社株式												
他投資等	220	0.8	220	0.8	220	0.6	220	0.8	220	0.6	220	0.5
長期繰延税金資産												
他固定資産												
<固定資産計>	7,578	29.1	6,335	22.5	5,373	14.7	7,328	26.0	6,451	18.6	5,705	12.3
繰延資産												
【資産の部合計】	26,078	100.0	28,178	100.0	36,462	100.0	28,228	100.0	34,730	100.0	46,467	100.0
支払手形												
買掛金												
未払金	23	0.1	23	0.1	23	0.1	23	0.1	23	0.1	23	0.0
短期借入金												
割引手形												
前受金												
未払消費税	667	2.6	1,026	3.6	1,290	3.5	1,045	3.7	2,194	6.3	2,673	5.8
未払法人税等			589	2.1	2,511	6.9			35	0.1	3,509	7.6
繰延税金負債												
他流動負債												
<流動負債計>	690	2.6	1,638	5.8	3,824	10.5	1,068	3.8	2,252	6.5	6,205	13.4
長期借入金	861	3.3	369	1.3								
関係会社借入金												
退職給付引当金												
社債												
長期繰延税金負債												
他固定負債												
<固定負債計>	861	3.3	369	1.3								
【負債の部合計】	1,551	5.9	2,007	7.1	3,824	10.5	1,068	3.8	2,252	6.5	6,205	13.4
資本金												
資本剰余金												
利益剰余金	24,527	94.1	26,171	92.9	32,638	89.5	27,160	96.2	32,478	93.5	40,262	86.6
評価換算・新株予約												
少数株主持分												
【純資産の部合計】	24,527	94.1	26,171	92.9	32,638	89.5	27,160	96.2	32,478	93.5	40,262	86.6
【負債純資産合計】	26,078	100.0	28,178	100.0	36,462	100.0	28,228	100.0	34,730	100.0	46,467	100.0

キャッシュフロー計算書

1302

阿久津公一税理士事務所

A

【間接法】

自 平成23年 1月 至 平成27年 12月

[5年計画]

法人

税込

単位：千円

科目名	前年実績	23/12	24/12	25/12	26/12	27/12
税引前当期利益		2,233	9,272	-5,408	5,388	11,328
減価償却費		1,243	962	1,045	877	746
引当金等増加額						
税金等増減額(-)		-359	619	4,158	-2,446	-409
* 売掛金増加(-)		1,327	1,623	1,935	2,277	2,726
* 受取手形増加(-)						
* 棚卸資産増加(-)						
* 買掛金増加						
* 支払手形増加						
* 割引手形増加						
* その他流動増減額		2,500				
運転資金増減額計		1,173	-1,623	-1,935	-2,277	-2,726
【営業キャッシュフロー】		5,008	7,992	-10,456	6,434	9,757
固定性預金取崩						
資産売却						
固定性預金積立(-)						
資産取得(-)				3,000		
【投資キャッシュフロー】				-3,000		
【フリーキャッシュフロー】		5,008	7,992	-13,456	6,434	9,757
借入金						
他の財務等収入						
借入金返済(-)		492	369			
他の財務等支出(-)						
配当金支払額(-)						
【財務キャッシュフロー】		-492	-369			
(当座資金の増減)		4,516	7,623	-13,456	6,434	9,757
【当座資金残高】	13,000	17,516	25,139	11,683	18,117	27,874

【直接法】

科目名	前年実績	23/12	24/12	25/12	26/12	27/12
* 売上売掛入金		38,155	52,667	70,013	90,449	114,878
* 他の経常収入		20	20	20	20	20
営業収入合計		38,175	52,687	70,033	90,469	114,898
* 仕入・手形支払(-)						
* 外注加工費支払(-)						
* 人件費支払(-)		23,817	29,505	49,526	59,777	75,817
* 一般経費支払(-)		10,826	12,594	24,775	23,495	25,456
* 支払利息割引料(-)		23	7			
* 他経常支出等(-)		-2,500				
営業支出合計(-)		32,166	42,106	74,301	83,272	101,273
法人税等・役員賞与(-)		1,001	2,589	6,188	763	3,868
【営業キャッシュフロー】		5,008	7,992	-10,456	6,434	9,757
(経常収支比率)		115.10	117.88	87.01	107.66	109.28
固定性預金取崩						
資産売却						
固定性預金積立(-)						
資産取得(-)				3,000		
【投資キャッシュフロー】				-3,000		
【フリーキャッシュフロー】		5,008	7,992	-13,456	6,434	9,757
借入金						
他の財務等収入						
借入金返済(-)		492	369			
他の財務等支出(-)						
配当金支払額(-)						
【財務キャッシュフロー】		-492	-369			
(当座資金の増減)		4,516	7,623	-13,456	6,434	9,757
【当座資金残高】	13,000	17,516	25,139	11,683	18,117	27,874

財務評価表

1302

阿久津公一税理士事務所

自 平成23年 1月 至 平成27年 12月

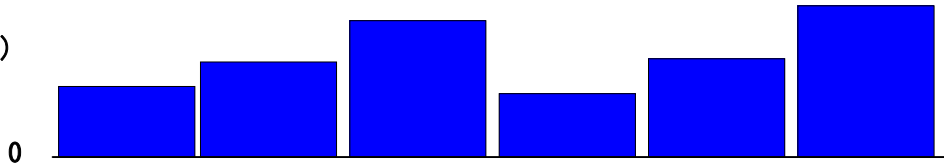
[5年計画]

A

法人

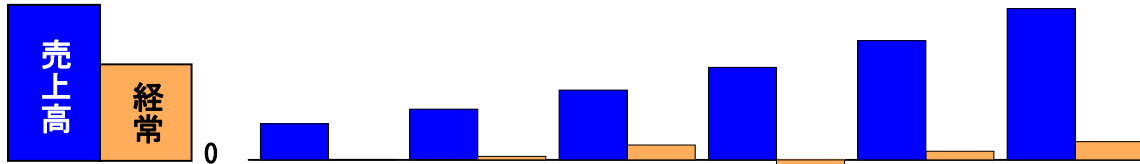
税込
単位：千円

① キャッシュフロー (当座資金残高)



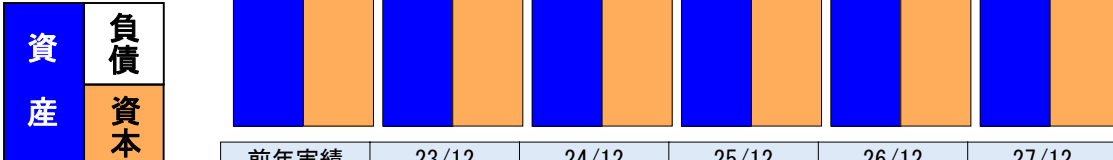
	前年実績	23/12	24/12	25/12	26/12	27/12	他社比較
営業キャッシュフロー		5,008	7,992	-10,456	6,434	9,757	
(経常収支比率)		115.10	117.88	87.01	107.66	109.28	
投資キャッシュフロー				-3,000			
フリーキャッシュフロー		5,008	7,992	-13,456	6,434	9,757	
財務キャッシュフロー		-492	-369				
当座資金増減		4,516	7,623	-13,456	6,434	9,757	
当座資金残高	13,000	17,516	25,139	11,683	18,117	27,874	
固定性預金							
現預金残高	13,000	17,516	25,139	11,683	18,117	27,874	

② 売上&経常利益グラフ



	前年実績	23/12	24/12	25/12	26/12	27/12	他社比較
売上高	28,000	39,482	54,290	71,948	92,726	117,604	
(前年UP率)		41.01	37.51	32.53	28.88	26.83	
(損益分岐売上高)	27,597	36,691	42,700	77,356	85,991	103,444	
(経営安全率)	1.44	7.07	21.35	-7.52	7.26	12.04	
限界利益	28,000	39,482	54,290	71,948	92,726	117,604	
(限界利益率)	100.00	100.00	100.00	100.00	100.00	100.00	
固定費	27,597	36,691	42,700	77,356	85,991	103,444	
経常利益	403	2,791	11,590	-5,408	6,735	14,160	
(売上高経常利益率)	1.44	7.07	21.35	-7.52	7.26	12.04	
(総資本経常利益率)	1.55	10.29	35.86	-16.72	21.40	34.88	
労働分配率	57.46	58.91	50.08	68.84	63.01	62.06	
一人当りの売上高	4,666	6,580	9,048	6,540	7,132	7,350	
一人当りの限界利益	4,666	6,580	9,048	6,540	7,132	7,350	
一人当りの経常利益	67	465	1,931	-491	518	885	
期末社員数	6.00	6.00	6.00	11.00	13.00	16.00	
一人当りの人件費	2,682	3,877	4,531	4,502	4,495	4,562	
一株当りの当期利益(円)							

③ 自己資本グラフ



	前年実績	23/12	24/12	25/12	26/12	27/12	他社比較
当座比率	2,318.84	1,333.52	813.00	1,832.21	1,255.73	656.92	
固定長期適合率	29.85	23.87	16.46	26.98	19.86	14.17	
自己資本比率	94.05	92.88	89.51	96.22	93.52	86.65	
借入金対月商倍率	0.37	0.11					
棚卸資産残高日数							
売上債権残高日数	39.11	40.00	40.00	40.00	40.00	40.00	
仕入債務残高日数							
回収支払バランス	39.11	40.00	40.00	40.00	40.00	40.00	
一株当りの純資産(円)							
発行株式数							